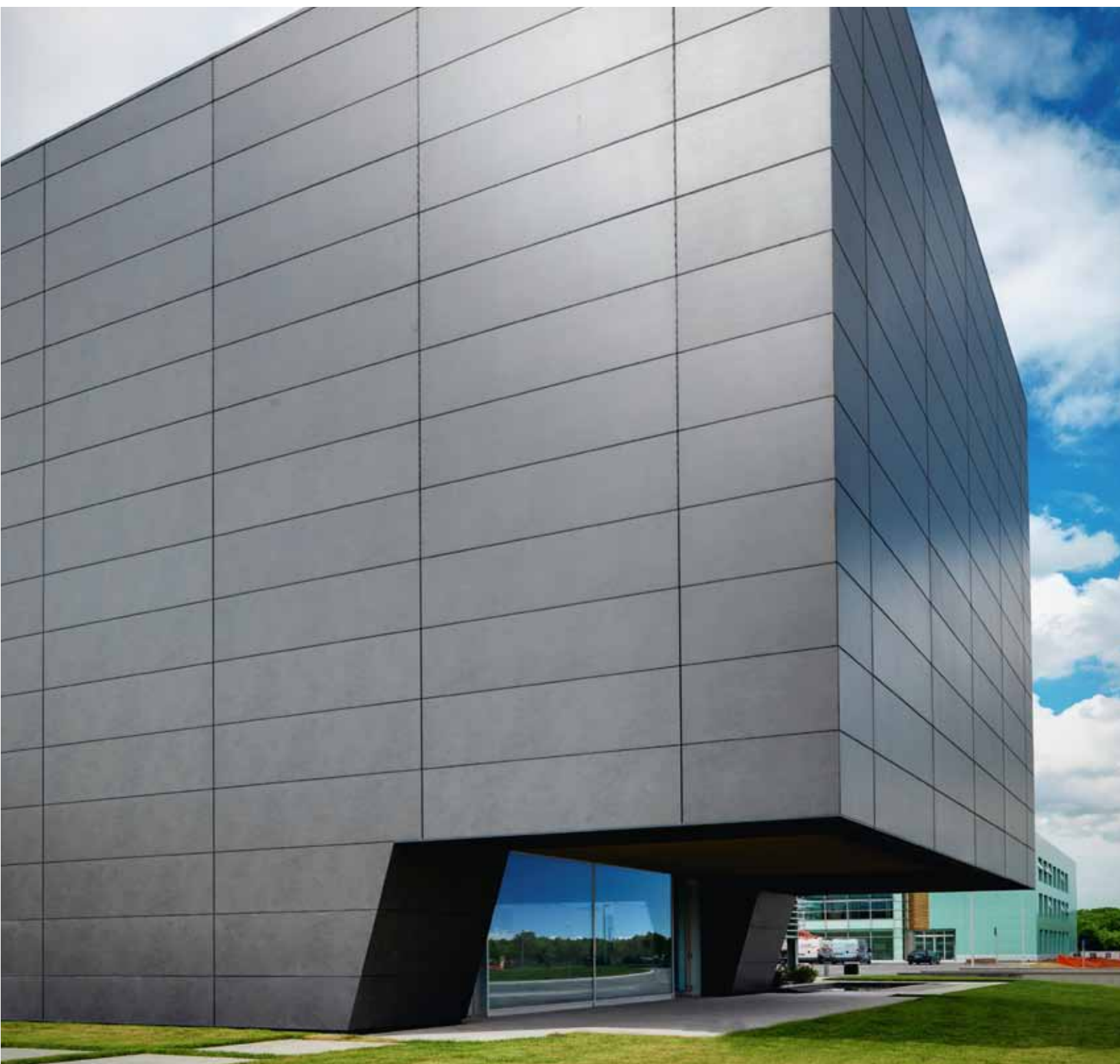


# LAMINAM<sup>®</sup>



La placa porcelánica reforzada más grande y delgada nunca antes vista

# 3mx1mx3mm

Rompiendo el concepto tradicional de superficies cerámicas, ir más allá de los límites impuestos en tamaño y espesor es ahora posible: Laminam es la superficie porcelánica más grande y delgada nunca antes vista; el único producto flexible y verdaderamente plano que logra concentrar una superficie de 3 m<sup>2</sup> en un espesor de solamente 3 mm, lo que lo hace excepcionalmente fácil de manipular y procesar.

Puede ser usado tanto en interiores como exteriores, superficies nuevas o existentes, fachadas, paredes y pisos. Al ser un producto liviano y estético, Laminam es la perfecta solución para enriquecer proyectos de fachadas, diseño interior y dar vida a nuevas aplicaciones en baños, cocinas, mesas, mesones y mobiliario en general.



Laminam está disponible en dos tipos de producto, cada uno se ajusta al uso final:

## LAMINAM® 3+

Placa reforzada con una malla de fibra de vidrio aplicada sobre la parte posterior.

Espesor nominal: 3mm

Peso: 7.8 Kg/m<sup>2</sup>

Uso final:

- Revestimiento para pared interior y exterior.
- Fachadas
- Mobiliario y diseño interior



## LAMINAM® 7

Unión de dos placas de Laminam 3 reforzada con malla de fibra de vidrio entre las dos placas.

Espesor nominal: 7mm

Peso: 15 Kg/m<sup>2</sup>

Uso final:

- Revestimiento para piso interior y exterior de tráfico pesado.
- Pisos flotantes
- Mesones para cocina o baño
- Mobiliario y diseño interior



## BLEND



avorio



nero

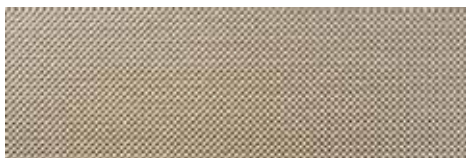


noce

## FILO



oro



argento



bronzo



ghisa



brina



pece

## JUNGLE



avorio



nero

## METROPOLIS



nero

## OXIDE



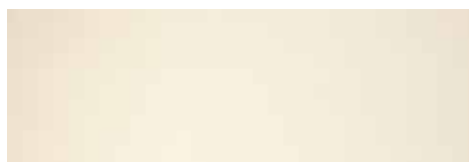
nero



moro

# Colecciones

## COLLECTION



neve



perla



avorio



fumo



nero



cielo

## Características principales



### RESISTENCIA A LAS AGRESIONES QUÍMICAS

LAMINAM es resistente a los solventes orgánicos e inorgánicos, desinfectantes y detergentes. Se limpia con extrema facilidad, manteniendo inalteradas las características de la superficie; el único elemento capaz de agredir al producto es el ácido fluorhídrico.



### RESISTENCIA AL DESGASTE

LAMINAM resiste rayones y abrasión profunda. Por lo tanto, sus propiedades permanecen inalteradas incluso después de un uso intensivo y una limpieza frecuente.



### ELEVADA RESISTENCIA A LA FLEXIÓN

LAMINAM presenta un elevado módulo de rotura.



### RESISTENTE AL HIELO

Gracias a una absorción media de agua equivalente a 0,1%, LAMINAM es resistente al congelamiento, humedad y se adapta a todas las condiciones climáticas.



### REACCIÓN AL FUEGO

LAMINAM no contiene materiales orgánicos, por lo que es resistente al fuego y a altas temperaturas. En caso de incendio no despiden humo ni emite sustancias tóxicas.



### SUPERFICIE HIGIÉNICA

LAMINAM no contamina los alimentos al no emitir ninguna sustancia e impide la acumulación de moho, bacterias y hongos.



### PROPIEDADES CROMÁTICAS

Exento de pigmentos orgánicos, LAMINAM resiste a los rayos UV. Los colores no sufren ninguna alteración al ser sometidos a variaciones de las condiciones climáticas.



### ECO-COMPATIBILIDAD Y RECICLABILIDAD

LAMINAM es un producto totalmente natural. No emite elementos en el ambiente y puede ser fácilmente molido y enteramente reciclado en otros procesos productivos.



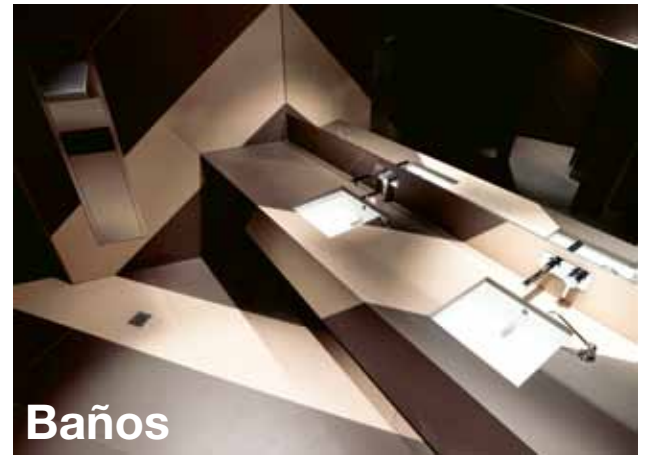
### ANTIGRAFFITI

LAMINAM es la primera superficie porcelánica antigraffiti; se limpia fácilmente y no es afectada ni siquiera por las pinturas más fuertes.

Fachadas



Cocinas



Baños



Pisos



Paredes

un producto para 1000 aplicaciones



Importador y distribuidor exclusivo para mobiliario, arquitectura interior y cocinas.



**Lamitech**®

[www.laminam.com.co](http://www.laminam.com.co)

[laminam@lamitech.com.co](mailto:laminam@lamitech.com.co)